

AR DAĻAS RASĒJUMU SARAKSTS :

Lapas Nr.	Nosaukums	Piezīmes
AR - 1	Vispārīgie rādītāji	500x297 / b/m
AR - 2	Pagraba stāva plāns	1400x594 / M 1:100
AR - 3	Pirmā stāva plāns	1400x594 / M 1:100
AR - 4	Otrā stāva plāns	1400x594 / M 1:100
AR - 5	Trešā stāva plāns	1400x594 / M 1:100
AR - 6	Jumta plāns	1400x594 / M 1:100
AR - 7	Austrumu fasāde	1300x420 / M 1:100
AR - 8	Rietumu fasāde	1300x420 / M 1:100
AR - 9	Dienvidu fasāde	850x420 / M 1:100
AR - 10	Ziemeļu fasāde	850x420 / M 1:100
AR - 11	Iekšpagalma fasāde	850x420 / M 1:100
AR - 12	Iekšpagalma fasāde	850x420 / M 1:100
AR - 13	Siltinājuma enkurojošo dībeļu izvietojumu shēma	A3 / M 1:100
AR - 14	Cokola mezgls	A3 / M 1:20
AR - 15	Pastiprinājuma risinājums plaisu vietās	A4 / M 1:20
AR - 16	Siltumizolācijas izbūve pie loga rāmja	A3 / M 1:10
AR - 17	Siltumizolācijas izbūve pie loga rāmja	A3 / M 1:10
AR - 18	Ieejas jumta apdares mezgls	A3 / M 1:10
AR - 19	Deflektoru izbūves griezums	A3 / M 1:10
AR - 20	Ventilācijas izvadu pieslēgumu mezgls	A3 / M 1:10
AR - 21	Jumta parapeta mezgls	A3 / M 1:10
AR - 22	Logu specifikācija	A3 / M 1:100
AR - 23	Logu specifikācija	A3 / M 1:100
AR - 24	Durvju specifikācija	A3 / M 1:100
AR - 25	Durvju un ventilācijas restu specifikācija	A3 / M 1:100
AR - 26	Darba organizācijas plāns	A3 / M 1:500

UZMANĪBU:

- \* Būvuzņēmējam, pirms jebkura darba uzsākšanas jāpārlicinās par rasējumos sniegtajiem izmēriem. Neatbilstības vai pretrunu gadījumā pirms darbu uzsākšanas griezties projektēšanas birojā neskaidrību novēršanai;
- \* Raksturīgie izmēri nevar tikt nolasīti pēc mēroga rasējumā. Šaubu gadījumā griezties projektēšanas birojā;
- \* Jebkuras projekta izmaiņas būvniecības gaitā saskaņojamas ar projektēšanas biroju;
- \* Šīs iepriekš minētās norādes attiecināmas uz visām šajā sējumā ievietotajām rasējuma lapām.

VISPĀRĒJIE NORĀDĪJUMI:

Ēkas fasāžu siltināšana un ārējā apdare veidojama saskaņā ar Latvijas būvnormatīviem, ETAG 004 „Eiropas tehniskā apstiprinājuma pamatnostādne ārējās siltumizolācijas sistēmām ar apmetumu”. Tehnisko noteikumu kopums nodrošina siltināšanas sistēmas produktu saderību un kvalitatīvu galarezultātu. Atbilstība ETAG 004 paredz siltināšanas sistēmas kalpošanas laiku ne mazāku par 25 gadiem.

Izvēlētos un minētos materiālus iespējams aizstāt ar analogiem citu ražotāju piedāvātiem materiāliem, kas pēc savām īpašībām un kvalitātes ir ekvivalenti vai labāki.

Ēkas vienkāršotās atjaunošanas projekts izstrādāts, pamatojoties uz īpašuma dokumentiem, atbilstoši sanitāri - tehniskajām prasībām, kā arī saskaņā ar būvnormatīvu prasībām.

Šajā ieceres dokumentācijā ir iekļautas un izstrādātas visas nepieciešamās daļas atbilstoši ieceres dokumentācijas ietvertajiem nosacījumiem.

Ieceres dokumentācijas vadītājs Jānis Empelis, Nr. 10-0553  
(vārds un uzvārds, sertifikāta Nr.)

(datums) (paraksts)

Šīs ieceres dokumentācijas arhitektūras daļas risinājumi atbilst Latvijas būvnormatīvu un citu normatīvo aktu, kā arī tehnisko vai īpašo noteikumu prasībām.

Ieceres dokumentācijas AR sadaļas vadītājs Jānis Empelis, Nr. 10-0553  
(vārds un uzvārds, sertifikāta Nr.)

(datums) (paraksts)

Šīs ieceres dokumentācijas arhitektūras daļas risinājumi atbilst Latvijas būvnormatīvu un citu normatīvo aktu, kā arī tehnisko vai īpašo noteikumu prasībām.

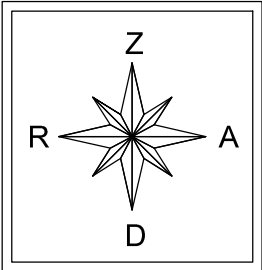
Ieceres dokumentācijas AR sadaļas būvinženieris Artūrs Rakstiņš, Nr. 20-6270  
(vārds un uzvārds, sertifikāta Nr.)

(datums) (paraksts)

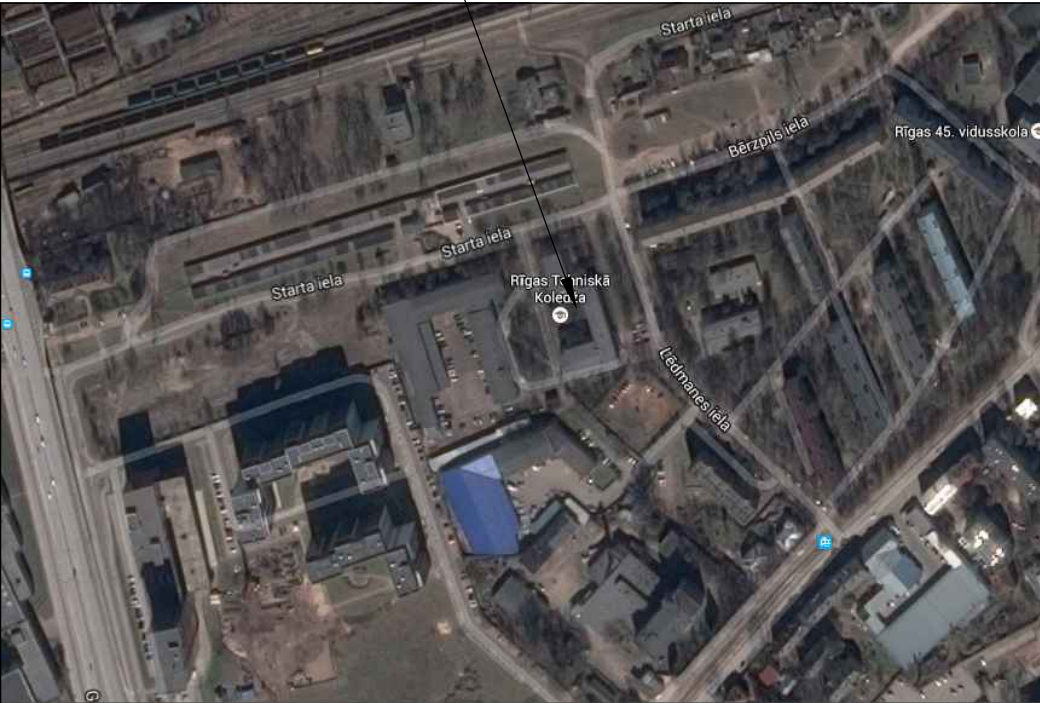
Pasūtītājs piekrīt ieceres dokumentācijas arhitektūras daļas risinājumiem

Pasūtītājs (vārds un uzvārds)

(datums) (paraksts)



Objekta atrašanās vieta  
Lēdmanes iela 3, Rīga, LV - 1039



BŪVVALDES SKAŅOJUMIEM

pasūtītājs:		Profesionālās izglītības kompetences centrs „Rīgas Tehniskā koledža”, Reģ. Nr. 90000022223. Adrese: Braslas 16, Rīga, LV-1084	
projektētājs:		SIA „Grand Eko”, Reģ. Nr. 40103410373. Adrese: Pulka iela 3/11, Rīga, LV-1007	
būvprojeta nosaukums un adrese:		līguma nr.:	GE112015/001
Profesionālās izglītības kompetences centra „Rīgas Tehniskā koledža” ēkas (kad. nr. 01000860354001) vienkāršotā atjaunošana. Adrese: Lēdmanes iela 3, Rīga, LV - 1039		projekta stadija:	
rasējuma nosaukums:		VA	
Vispārīgie rādītāji		rasējuma nr.:	AR - 01
Sadaļas, vad.:	J. Empelis	datums: 20.11.2015.	
Izstrādāja:	J. Empelis	mērogs: b/m	
		caur. lpp nr.:	