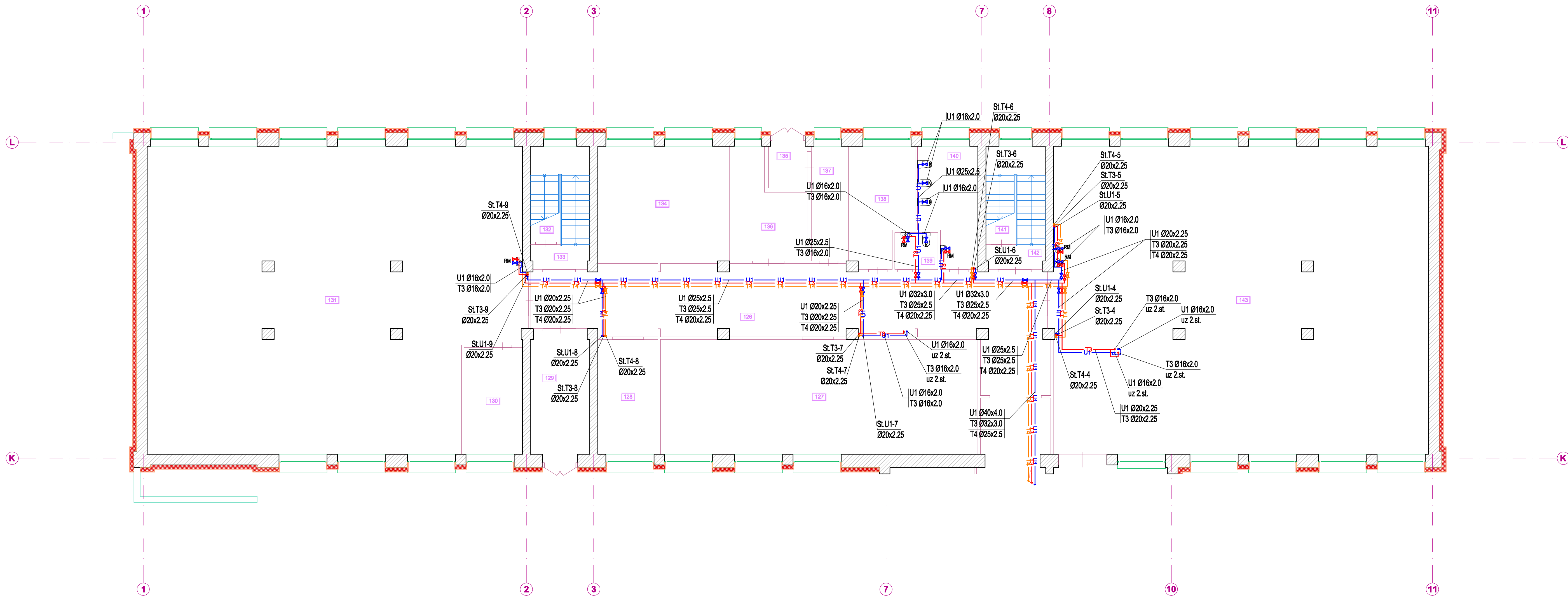
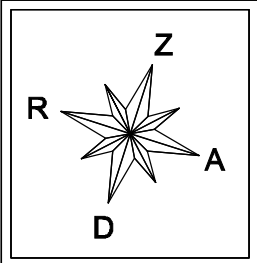
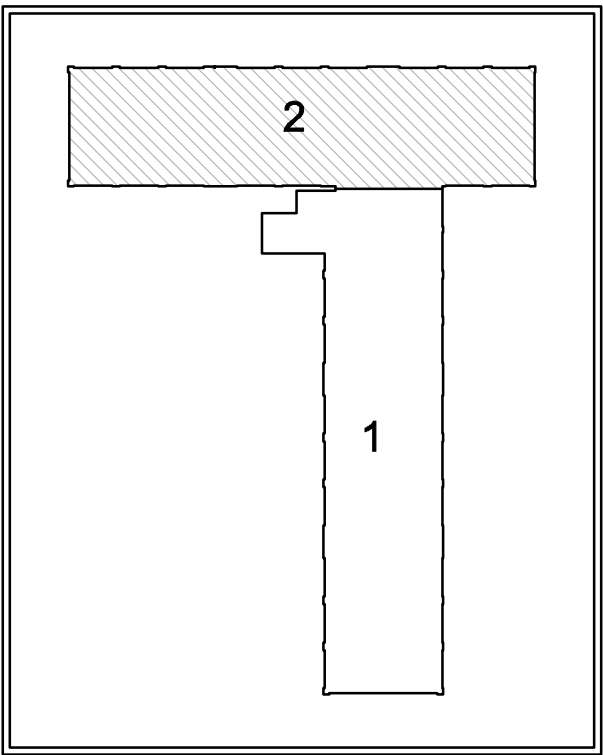


PIRMĀ STĀVA PLĀNS  
2. korpuss  
M 1:100

Atjaunotās ēkas daļas novietojuma  
shēma



Nr.	Telpu eksplikācija	m²
126	Gaitenis	261.23
127	Darbnīca	83.23
128	Kabinets	15.81
129	Gaitenis	17.29
130	Kabinets	14.20
131	Darbnīca	248.15
132	Kāpu telpa	13.20
133	Kāpu telpa	3.28
134	Darbnīca	33.93
135	Vējtveris	4.13
136	Kabinets	15.83
137	Vestibils	9.11
138	Garderoze	16.50
139	Nollikava	3.63
140	Tualete	14.91

Nr.	Telpu eksplikācija	m²
141	Kāpu telpa	13.20
142	Kāpu telpa	3.28
143	Darbnīca	263.30

APZĪMĒJUMI:	
U1	Projektējama sadzīves ūdensvads
T3	Projektējama karstā ūdens padeves vads
T4	Projektējama karstā ūdens cirkulācijas ūdensvads
LD	Lozēda ventils
LV	Viewrozēna vārstis
BA	Balansēšanas vārstis
U	Urīnāls
SLU1-1 Ø25x2.5	Projektējama sadzīves ūdensvada stāvvads, tā numurs un diametrs
SLT3-1 Ø25x2.5	Projektējama karstā ūdens padeves stāvvads, tā numurs un diametrs
SLT4-1 Ø20x2.25	Projektējama karstā ūdens cirkulācijas ūdensvada stāvvads, tā numurs un diametrs
U1 Ø25x2.5	Projektējama ūdensapgādes caurules ārējais diametrs un sienas biezums
RM	Roku mazgātne
D	Dūka
K	Kozolboda

- Piezīmes:
1. Plānus skatīt kopā ar izometriskajām shēmām.
  2. Armatūrai nodrošināt piekļuvi.
  3. Rasējumā doti principiālie detaļu risinājumi.
  4. UK sadaļas rasējumus skatīt kopā ar -AR-, -BK-, -AVK-, -EL daļu rasējumiem.
  5. Vies sadzīves ūdensapgādes caurules paredzēts montēt no plastmasas / daudzslāņu cauruvādiem.
  6. Aukstā ūdensvada caurules un stāvvadus izolēt ar pretkondensāta izolāciju (izņemot pievadus ierīcēm).
  7. Karstā un cirkulācijas ūdensvada caurules un stāvvadus izolēt ar siltumizolāciju (izņemot pievadus ierīcēm).
  8. Ūdensapgādes cauruļu pieslēgumu diametri sanitāri tehniskām ierīcēm:  
- Ø16x2,0 - roku mazgātņiem, klozētpodiem, urīnāliem;  
- Ø20x2,5 - dušām.
  9. Abvērtumi (spraugas) starp cauruļvadu un ēkas konstrukciju vietās kur tie šķērso ugunsdrošo zonu jāaizpilda ar atbilstošas klases hermētīģ (piem. filli vai ekvivalents)

pasūtītājs:	Profesionālās izglītības kompetences centrs „Rīgas Tehniskā kolektīva”, Reģ. Nr. 8000002223, Adrese: Braslas 16, Rīga, LV-1084
projektētājs:	SIA „Grand Eko”, Reģ. Nr. 40103410373, Adrese: Pulkas iela 3/11, Rīga, LV-1007
izstrādātāja nosaukums un adrese:	Profesionālās izglītības kompetences centrs „Rīgas Tehniskā kolektīva” vienkrāsotā atjaunošana, Adrese: Lidošanas iela 3, Rīga, LV - 1036, , kadastra Nr. 01020803000000
projekta numurs:	BP (apludinājuma karti)
reģistrācijas numurs:	Pirmā stāva plāns, 2. korpuss ar U1,T3,T4 ēkām
reģistrācijas numurs:	UK - 03
izstrādātāja vārds:	I. Timofejevs
izstrādātāja uzvārds:	I. Timofejevs
datums:	18.12.2019.
skala:	1:100