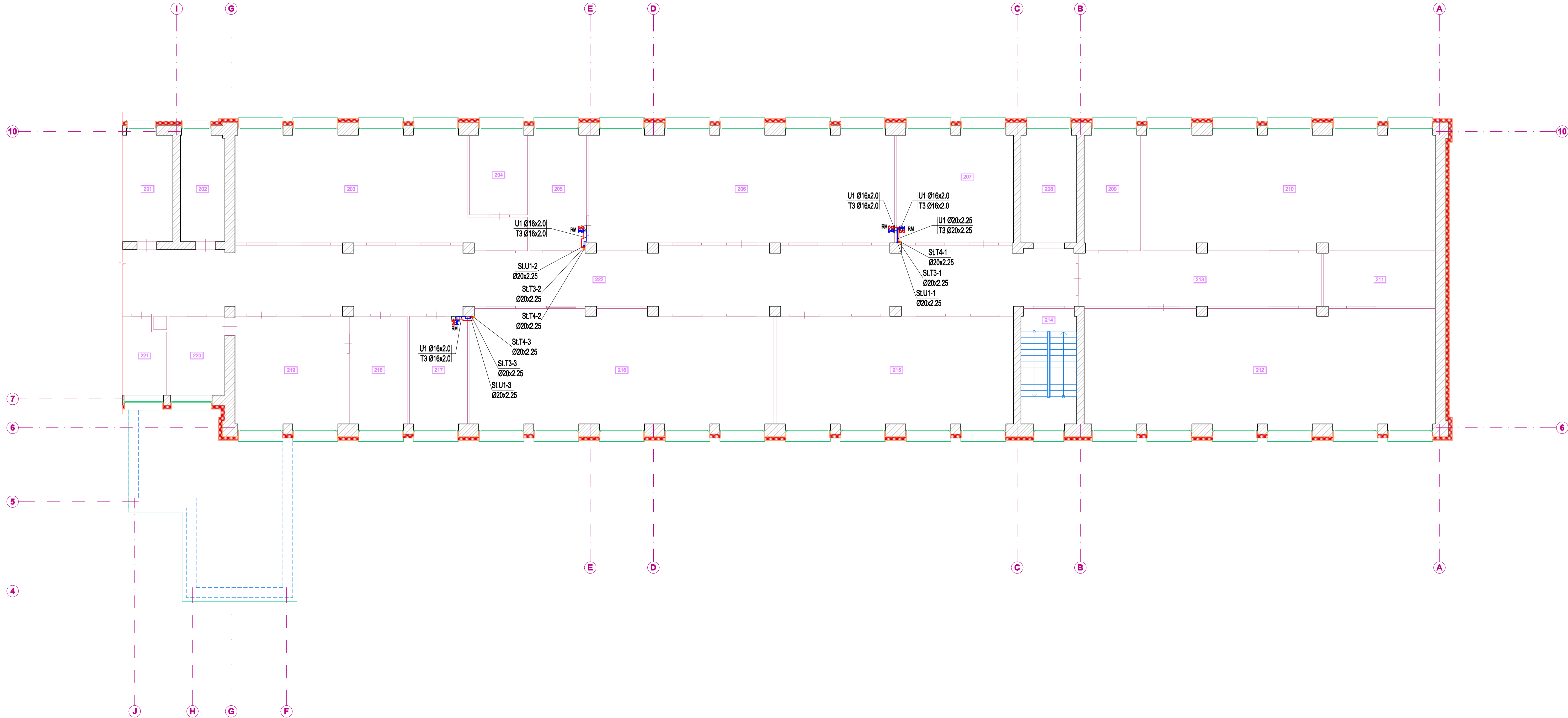
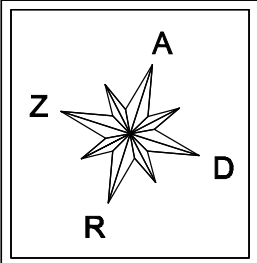
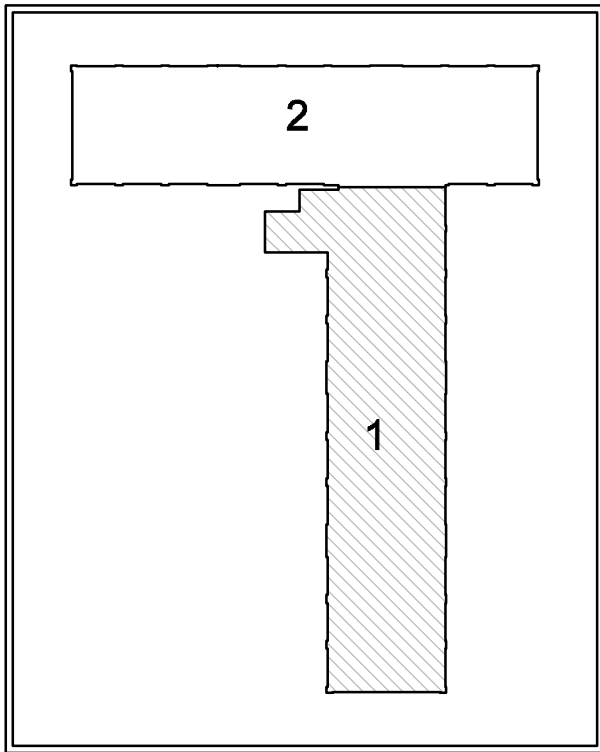


OTRĀ STĀVA PLĀNS
1. korpuss
M 1:100



Atjaunotās ēkas daļas novietojuma
shēma



Nr.	Telpu eksplikācija	m²	Nr.	Telpu eksplikācija	m²
201	Kabinets	16.25	216	Darbnīca	88.39
202	Kabinets	12.31	217	Kabinets	16.20
203	Darbnīca	70.12	218	Kabinets	16.20
204	Kabinets	12.02	219	Kabinets	31.35
205	Kabinets	16.93	220	Galtenis	11.48
206	Laboratorija	86.52	221	Ģērbtuve	10.08
207	Darbnīca	32.67	222	Galtenis	272.63
208	Darbnīca	15.80			
209	Darbnīca	16.94			
210	Darbnīca	87.41			
211	Kabinets	15.42			
212	Darbnīca	105.08			
213	Galtenis	33.45			
214	Kāpu telpa	16.63			
215	Darbnīca	66.37			

APZĪMĒJUMI:	
U1	Projekcijas sadzīves ūdensvads
T3	Projekcijas karstā ūdens padeves vads
T4	Projekcijas karstā ūdens cirkulācijas ūdensvads
LD	Loģika ventilis
LD	Vienvirziena vārsti
LD	Balansēšanas vārsti
U	Urīnāde
SLU1-1 Ø25x2.5	Projekcijas sadzīves ūdensvads stāvvads, tā numurs un diametrs
SLT3-1 Ø25x2.5	Projekcijas karstā ūdens padeves stāvvads, tā numurs un diametrs
SLT4-1 Ø20x2.25	Projekcijas karstā ūdens cirkulācijas ūdensvads stāvvads, tā numurs un diametrs
U1 Ø25x2.5	Projekcijas ūdensapgādes caurules ārējais diametrs un sienas biezums
RM	Roku mazgātne
D	Dūka
K	Klāvējs

- Piezīmes:
- Plānus skatīt kopā ar izometriskajām shēmām.
 - Armatūrai nodrošināt piekļuvi.
 - Rasējumā doti principiālie detaļu risinājumi.
 - UK sadaļas rasējumus skatīt kopā ar -AR-, -BK-, -AVK-, -EL daļu rasējumiem.
 - Vies sadzīves ūdensapgādes caurules paredzēts montēt no plastmasas / daudzslāņu caurļvadiem.
 - Aukstā ūdensvada caurules un stāvvadus izolēt ar pretkondensāta izolāciju (izņemot pievadus ierīcēm).
 - Karstā un cirkulācijas ūdensvada caurules un stāvvadus izolēt ar siltumizolāciju (izņemot pievadus ierīcēm).
 - Ūdensapgādes cauruļu pieslēgumu diametri sanitāri tehniskām ierīcēm:
- Ø16x2,0 - roku mazgātņiem, klozētpodiem, urīnādeim;
- Ø20x2,5 - dušām.
 - Abvērumi (spraugas) starp cauruļvadu un ēkas konstrukciju vietās kur tie šķērso ugunsdrošo zonu jāaizpilda ar atbilstošas klases hermētāji (piem. Filili vai ekvivalents)

pasūtītājs:	Profesionālās izglītības kompetences centrs „Rīgas Tehniskā koleģija”, Reģ. Nr. 80000022223, Adrese: Braslas 16, Rīga, LV-1084	izstrādātājs:	SIA „Grend Eks”, Reģ. Nr. 40103410373, Adrese: Pulkas iela 3/11, Rīga, LV-1007	figura nr.:	GE112015/001
izstrādātāja projekta nr.:	Profesionālās izglītības kompetences centrs „Rīgas Tehniskā koleģija” vienkrāsotā atjaunošana, Adrese: Lūdnas iela 3, Rīga, LV - 1036, kadastrā Nr. 01000000000000000000	projekta nosaukums:	BP (apliecinājuma karti)		
reģistrācijas numurs:	Otrā stāva plāns, 1. korpuss ar U1,T3,T4 shēmām	reģistrācijas nr.:	UK - 04		
izstrādātājs:	I. Timofejevs	datums:	28.12.2015.		
izstrādātāja:	I. Timofejevs	skala:	1:100		