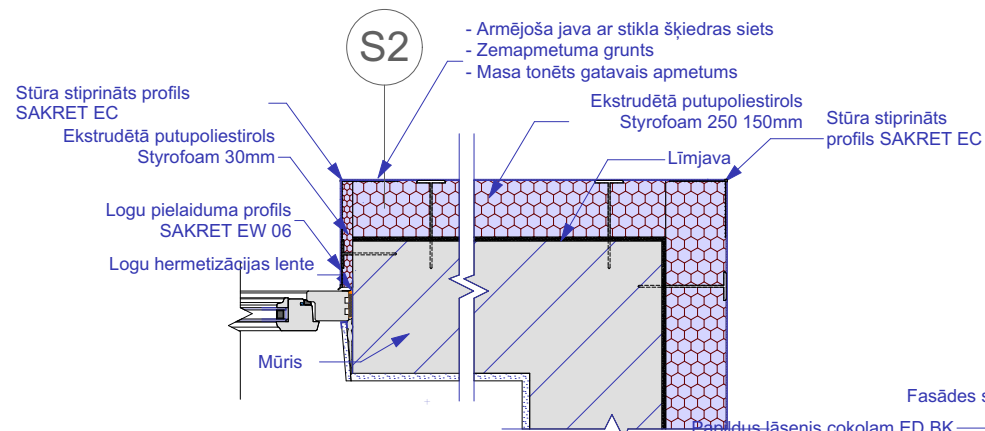
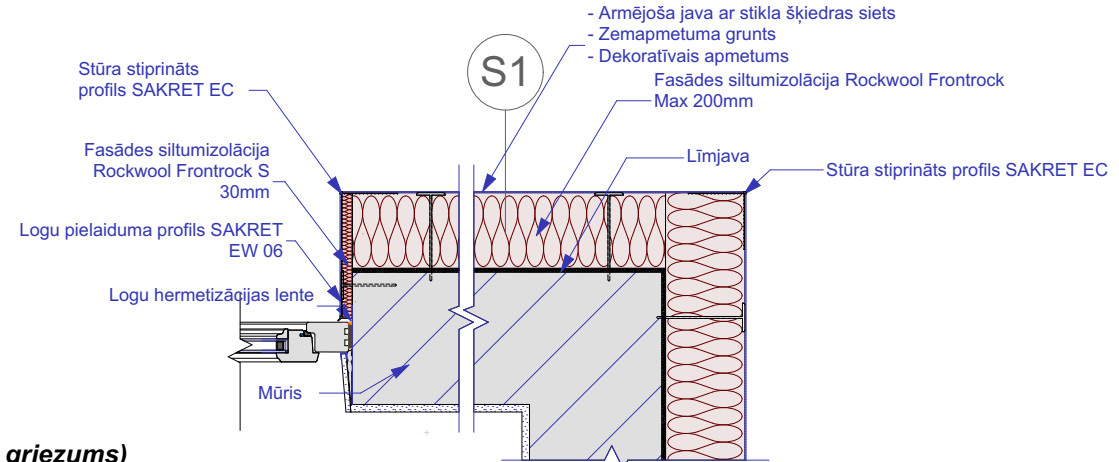


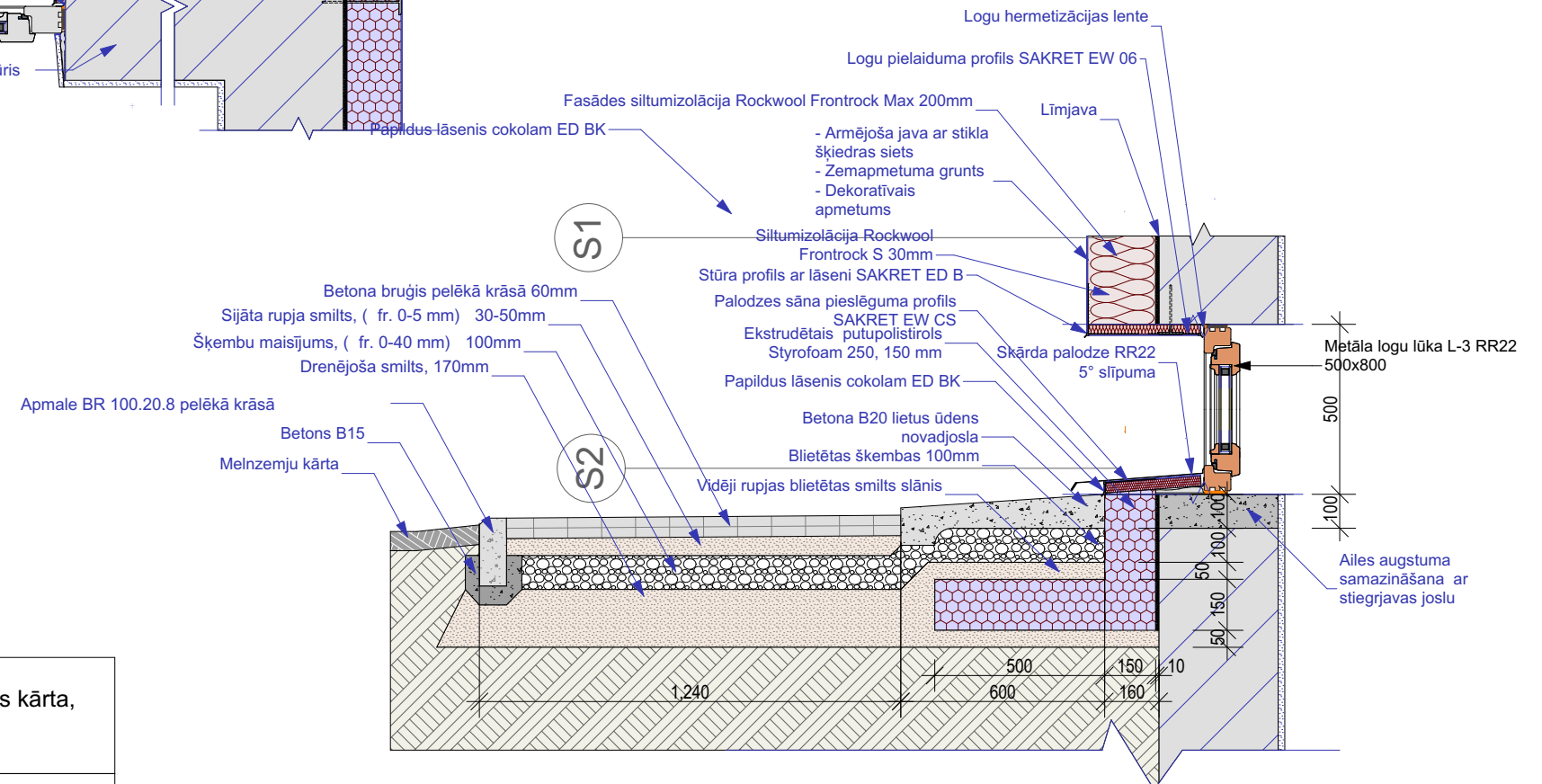
S-2 Apmestas cokols (horizontāls griezum)




S-1 Apmestas fasādes (horizontāls griezum)



GRIEZUMS 2-2



S1	Ārsienas siltinājums ar fasādes plāksnēm Rockwool Frontrock Max 200mm, armējošā javas kārtā, dekoratīvo struktūrapmetumu un krāsošana.
S2	Cokola siltinājums ar ekstrudētā putupolistirola plāksnēm Styrofoam 150mm, armējošā javas kārtā un masā tonets gatavais apmetums
P1	Bēniņu pārseguma siltināšana 3 kārtas: Rockwool Frontrock Max 150mm + Rockwool Frontrock Max 150mm + Rockwool Steprock ND 50mm

OBJEKTS: Rīgas Tehniskās koledža dienesta viestniecās ēkas fasāžu un jumtu siltināšana, ārdurvju nomainā. Rīgā, Ieriku ielā 4				<div><div>cities projects e-mail: cityproject@inbox.lv tāl. 29505902 Ropažu iela 130-2, Rīga, LV-1006, Latvija</div></div>			
PASŪTĪTĀJS: PIKC "Rīgas tehniskā koledža"				PASŪTĪJUMS: 07/12/2017			
			Rasējums: Mezgli S1, S2, P1, Griezum 2-2	STAD.		LAPA 1	AR-14
BŪVPROJ. DAĻAS VAD.	J. SIDORENKO			DAT.	07.12.2017		
ARHITEKTE	I. PAVLOVA			MĒROGS	1:20		